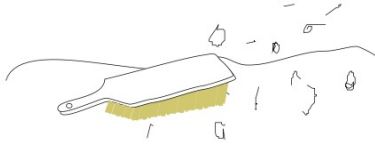


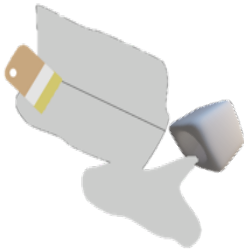
## Anwendungsanleitung DICHT-System POWERFLEX Reparatur-Set



1. Untergrund von Staub und Schmutz befreien. Prüfen, ob ein Primer benötigt wird.



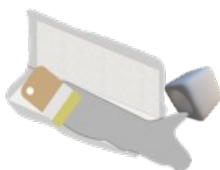
2. Vlies passend zuschneiden und Handschuhe überziehen.



3. Material auf die Reparaturstelle aufgießen und mit dem Pinsel verteilen.



4. Vlies in die frische Kunststoffabdichtung einlegen und andrücken.



5. Einen sättigenden Anstrich des Materials (nass in nass) auftragen. Anschließend die Flüssigabdichtung mit dem Pinsel bis zur vollständigen Sättigung verteilen. Ggf. Blasen austreichen und Falten glätten.

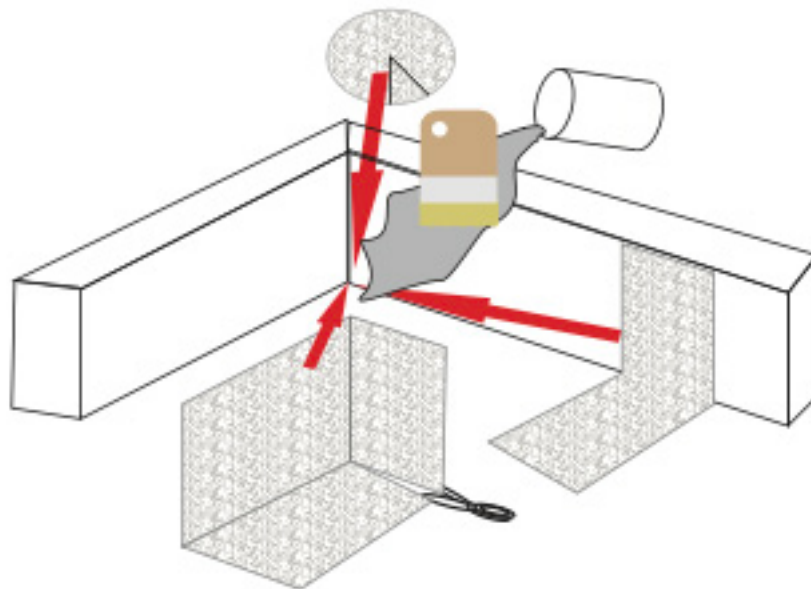
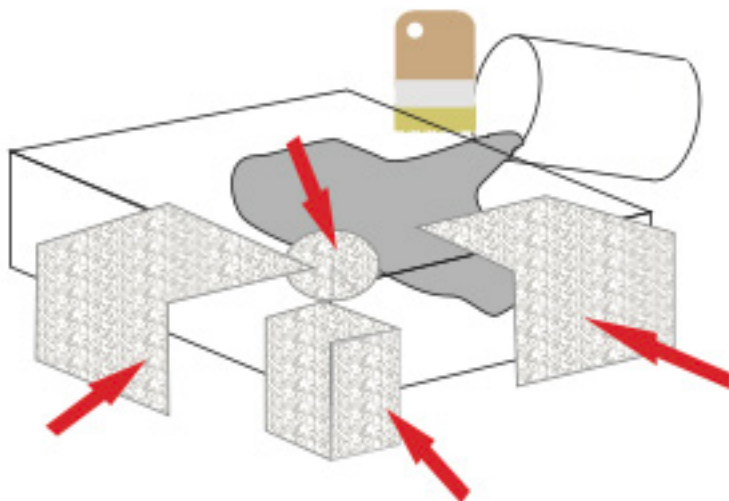
6. Gegebenenfalls nach der Trocknung eine letzte Lage der Flüssigabdichtung auftragen.

Verbrauch ca. 1,4 Liter pro m<sup>2</sup>



Trocknungszeit (berührungstrocken) ca. 2 Stunden bei 15° und 50% relativer Luftfeuchtigkeit. Hohe Luftfeuchte verkürzt die Trocknungszeit.

## Beispiele der Verarbeitung von Innen- und Außenecken



Bitte beachten Sie:

Die vorliegenden Informationen dienen nur zur unverbindlichen Beratung. Die Verwendung des Produktes ist auf die örtlichen Gegebenheiten an einer unauffälligen Stelle zu testen. Bitte immer auf der Webseite [www.DICHT-system.de](http://www.DICHT-system.de) überprüfen, ob Ihnen das Dokument das Sie gerade lesen, in der neusten Version vorliegt. Bitte beachten Sie unsere Oberflächenvorbereitungstabelle, die technischen Datenblätter und Werksangaben.